

2021年10月18日

2021年10月29日「カフェ」+「コワーキングスペース」を融合した新ラウンジサービス「COTOLIBA(コトリバ)」をアリオ北砂店にオープン。

株式会社セブン&アイ・クリエイトリック(代表取締役社長：泉井清志)は、新しい生活スタイルに対応した「カフェ」+「コワーキングスペース」を融合した新ラウンジサービス「COTOLIBA(コトリバ)」1号店を2021年10月29日アリオ北砂店、2号店を11月17日セブンパーク天美店にオープンいたします。

コトリバはドリンクバー・Wi-Fiが完備され、カフェのように休憩ができ、コワーキングスペースのように仕事や打ち合わせもできる場所です。

コロナ禍以降の自宅時間の増加、テレワーク普及等の消費者の生活様式の変化に合わせて、休息に、趣味に、仕事に、さまざまなコトに活用できる自宅・オフィス・カフェ以上に居心地の良い空間・時間をご提供いたします。

コトリバ北砂店イメージ



■利用料金

大人(中学生以上)30分 330円(税込) 以後15分ごと 165円(税込)

シニア(65歳以上)30分 270円(税込) 以後15分ごと 135円(税込)

小学生(保護者同伴)30分 220円(税込) 以後15分ごと 110円(税込)

未就学児(保護者同伴・パーソナルエリアのみの利用) 無料

※個室利用別料金

■コトリバとは

自宅以上、オフィス以上、カフェ以上の上質で価値ある空間・時間価値の提供

COTOLIBA

テレワークの普及が進み、生活の新しいスタイルが定着してきました。「コトリバ」は、「コトリバティ」という意味を持つ誰もが使える自由な場所。休息に、趣味に、仕事に、さまざまなコトに活用できます。

■コンセプト

Time & Merit

上質で価値ある時間

自宅では落ち着かない、会社でもない。

自分だけの上質な時間を提供する場所。

■コトリバでできること



休憩する
REST



集う・おしゃべり
TALK



勉強する
STUDY



会議する
MEETING



はたらく
WORK

使い方は自由です(一部制約があることもございます)。お客様の思い思いの時間をお過ごしいただけます。お友達とおしゃべりしながらカフェ代わりに休憩利用したり、テレワーク・ミーティング等のビジネスの場として利用したり、集中して勉強したい時に利用したり、上質で価値ある時間をお過ごしいただく場所です。

Area & Seat エリアとシート

2つのエリアと多様なシートをご用意。
目的に合った過ごし方が叶います。



2 エリア構成

店舗内は、解放的なオープンエリアと静かで落ち着いたパーソナルエリアの2つで構成されています。オープンエリアは、おひとり様の隙間時間での利用や気の合った仲間達でのご利用におすすめです。パーソナルエリアは、集中して作業したい時や静かな環境でくつろぎたい時のご利用におすすめでパーソナルエリアには個室(別料金)もごございます。

Open area オープンエリア

会話OKの開放的なエリア。
充実した1人席でおひとりでの隙間時間の利用や、グループでのおしゃべりにおすすめです。



Personal area パーソナルエリア

静かで落ち着いたエリア。
集中して作業したい時や、個室利用におすすめです。



■サービス



ドリンクバー



お菓子



高速Wi-Fi



各席電源



電子雑誌

(専用のアプリのダウンロード
が必要になります)



有人受付



ロッカー

お寛ぎいただける店内ではドリンクバー、お菓子のご提供、高速Wi-Fi、各席電源、ロッカーの配備、読み放題の電子雑誌のサービスの他、有人による管理サービスにより、清掃・消毒等、安心・安全にご利用いただけます。



事前予約可
(個室)



飲食持込可
(SC内テナント限定)



子供同伴可
(未就学児
オープンエリアのみ)



オンライン会議可



ドロップイン可



現金・キャッシュレス
決済可

コトリバでは事前のご予約なしでもどなたでも気軽にご利用いただけます。ショッピングセンター内でお買い上げいただいた商品を店内でご飲食いただける他、お子様同伴でのご来店も可能、オンライン会議やミーティング可能な個室(別料金)のご用意等、様々なご利用方法がございます。オープン後もお客様のお役に立つサービスを続々展開してまいります。

■コトリバの社会貢献

売上の1%を子供地球基金へ寄付いたします。



子供地球基金HP：<https://www.kidsearthfund.jp/>

■店舗デザイン

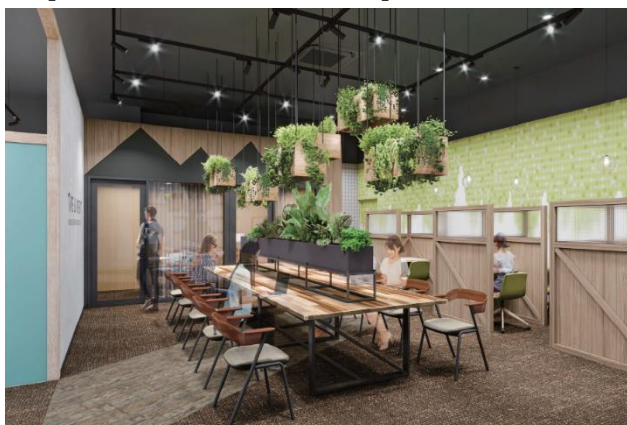
空間は北欧テイストで構成しました。ソファ席・ベンチシート・BOX席等バラエティに富んだシーティング空間を用意することで、多様な使い方、自分の時間が過ごせる新たな価値を創出・様々なイベント活用も可能な空間としました。

コトリバ北砂店イメージ

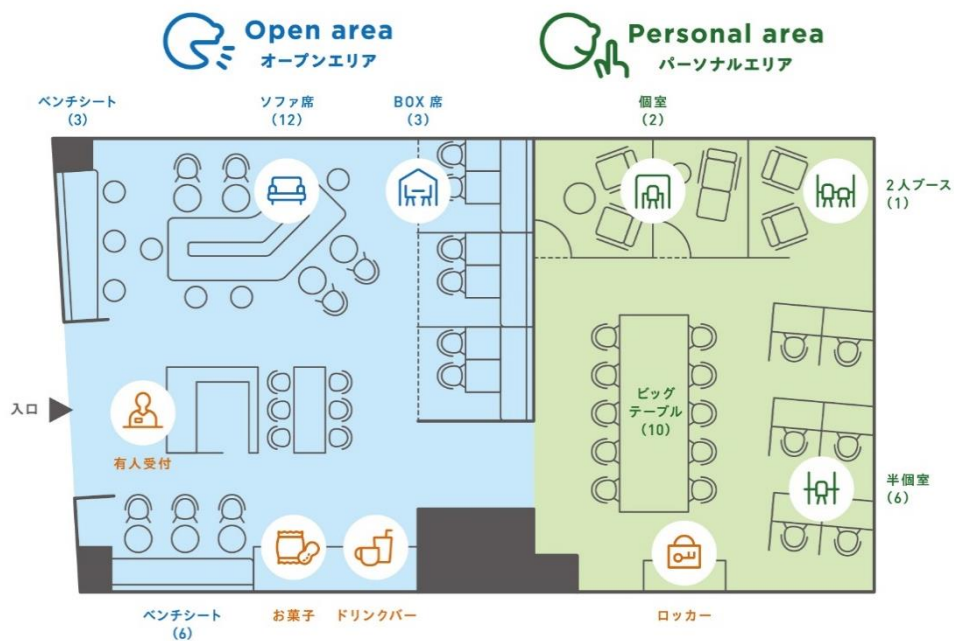
【オープンエリアイメージ】



【パーソナルエリアイメージ】



【ゾーニング】



個室

パーソナルスペースにはお一人でご利用いただける個室、お二人でご利用いただける個室の2種類をご用意しております。※個室のご利用には別途個室利用料をいただきます。

コトリバ天美店イメージ

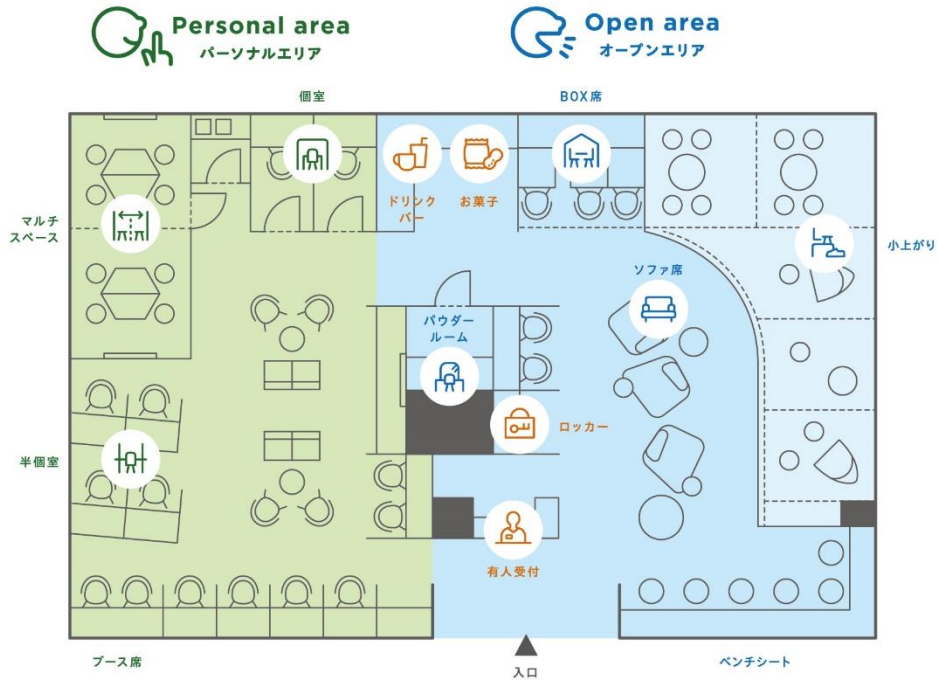
【オープンエリアイメージ】



【パーソナルエリアイメージ】



【ゾーニング】



靴を脱いでお寛ぎいただけるスペース



身だしなみを整えていただける個室

【アリオ北砂店概要】

店舗へのアクセス

電車：都営新宿線 西大島駅 徒歩 9 分

バス：都営バス 北砂 3 丁目バス停下車

徒歩 3 分

東京都江東区北砂 2 丁目 17 番 1 号

店舗：アリオ北砂店 3 F

営業時間：10:00~21:00

電話番号：03-6666-1252(10/29 より)



【セブンパーク天美店概要】

店舗へのアクセス

近鉄南大阪線「河内天美」駅から

徒歩約 15 分

大阪府松原市天美東 3 丁目 500 番地

店舗：セブンパーク天美店 1 F

営業時間：10:00~21:00

電話番号：072-247-4003(11/17 より)



■プロジェクトチームのご紹介

ブランディング・コンセプトメイク・アートディレクション



廣村 正彰 グラフィックデザイナー

グラフィックデザインを中心に、美術館や商業、教育施設などのサインデザイン、CI、VI 計画を多く手がける。主な仕事に、横須賀美術館、9h ナインアワーズ、東京ステーションギャラリー、すみだ水族館、台中国立歌劇院、鉄道博物館、アーティゾン美術館、ヨックモックミュージアム、そごう・西武、ロフトのアートディレクション等。

基本計画・デザイン：乃村工藝社

■問い合わせ先

株式会社セブン&アイ・クリエイトリンク SC企画部 03-6238-3161